

# LUMIÈRES SUR LE CANAL

## Samedi 18 septembre

### de 19 h à minuit, tout public, gratuit.

Autour de l'écluse Saint-Pierre et du canal de Brienne, la nuit s'illumine grâce aux artistes... Le canal et ses abords sont sous les projecteurs et livrent leurs clefs aux visiteurs.



#### 5 Manufacture des Tabacs (Université Toulouse 1 Capitole)

21 allée de Brienne, de 19h30 à 23h

• 19h30, 21h15

Au temps des cigarières :  
Création chorégraphique

• De 19h à 19h30 et de 20h à 21h15

Les enfants du canal :  
ateliers d'initiation

• De 20h à 22h30

S'il te plaît, dessine-moi le canal... :  
dessins en direct

• 19h15, 21h, 22h15

Flash patrimoine

• De 19h à 23h

Exposition sur l'histoire  
de la Manufacture des Tabacs

#### 6 De la Manufacture des tabacs à l'écluse Saint-Pierre

• De 22h45 à 23h45

Final : Canal en rêves  
déambulation onirique  
et spectaculaire  
tout au long du canal

#### 4 Au bord du canal de Brienne

• De 21h à minuit

- Platanus, l'arbre qui parle :  
projection lumineuse animée

- Fil d'eau, fil(s) de lumière :  
création lumière de Quartiers Lumières  
et du sculpteur Cyril Pevrol.

• De 19h à 20h45 et de 21h15 à 22h45

Au pas du cheval : balade en calèche

#### 3 Écluse Saint-Pierre et canal de Brienne

• 19h, 20h45, 22h

Concert barge sur l'eau  
avec les musiciens de  
l'Orchestre de Chambre de  
Toulouse (la Watermusic  
d'Haendel).

• 19h30, 21h15, 22h30

Flash patrimoine

#### 2 Toulouse School of Economics (Université Toulouse 1 Capitole)

1 Esplanade de l'Université,  
de 20h à minuit

• 20h

Le canal vu d'en haut :  
spectacle Suspend's, danseurs  
verticaux de la Compagnie 9.81

• De 21h à minuit

Coup de génies : création lumière  
de Quartiers Lumières  
et du sculpteur Cyril Pevrol.

• 19h45, 20h45, 21h45

Flash patrimoine

#### 1 Auditorium Saint-Pierre des-Cuisines

12 place Saint-Pierre,  
de 19h à minuit

• 19h30, 20h15, 21h15, 22h15

Petites et grandes histoires  
du canal du Midi :  
lectures théâtralisées  
par les comédiennes  
et comédiens du Colp

• De 19h à minuit

Le canal du Midi de A à Z :  
exposition proposée par Voies  
Navigables de France (VNF)

• 19h15, 21h, 22h

Flash patrimoine  
par les médiatrices  
de l'association Contrast



#### Espace EDF Bazacle (et bassin de la Garonne)

11 quai Saint-Pierre

• Ouverture jusqu'à 23h

En marge de la Nuit du patrimoine,  
visitez l'Espace Bazacle et découvrez  
un des lieux choisis par Le Printemps  
de Septembre : mise en lumière du  
bassin de Garonne (Laurent Fachard),  
œuvre lumineuse de Mauricio  
Nannuncci sur la façade du Bazacle.

#### 7 Maison éclusière Saint-Pierre

5 allée de Brienne

• De 19h à minuit

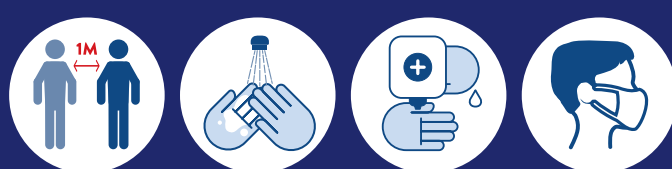
Tiers-lieu La maison éclusière :  
accueil guinguette, présentation  
du projet et rencontre avec une  
éclusière de VNF – Avec Yannis  
Constans Gipsy Duo

#### UN PETIT CREUX ? UNE PETITE SOIF ?

Rendez-vous au Food  
truck du Bazacle devant  
l'écluse Saint-Pierre  
ou à la guinguette  
de la maison éclusière.

DANS L'ESPACE PUBLIC

je me protège, je protège les autres



**UN PASS SANITAIRE SERA DEMANDÉ  
À L'ENTRÉE (PLACE SAINT-PIERRE)**

**JEU CONCOURS  
INSTAGRAM**

SCANNER  
LE QR CODE  
POUR Y PARTICIPER



NUITDUPATRIMOINE

LA NUIT DU PATRIMOINE EST UN ÉVÈNEMENT ORGANISÉ PAR LA MAIRIE DE TOULOUSE, AVEC LE SOUTIEN DE CITEOS ET EN PARTENARIAT AVEC :