



**Projet FREDD :**  
une initiative  
d'excellence  
au service du savoir,  
du savoir-faire et  
du savoir-être

*Grâce au financement IDEFI, une nouvelle impulsion a été donnée à l'École d'économie de Toulouse – TSE. Elle consolide ainsi son positionnement ambitieux et innovant, conciliant le meilleur des grandes écoles et le meilleur de l'université.*

### Principes et objectifs de l'école TSE

Composante de l'Université Toulouse 1 Capitole et adossée au centre de recherche mondialement connu «Toulouse School of Economics», l'École TSE ambitionne d'offrir au plus grand nombre un enseignement en économie qui s'appuie sur l'excellence scientifique de TSE et sur son réseau international. L'École TSE bénéficie pleinement de la pluridisciplinarité de l'Université de Toulouse 1 Capitole, en associant l'enseignement de l'économie à celui de la gestion, du droit, des mathématiques et de l'informatique.

Dans ce contexte, l'École TSE poursuit trois grands objectifs :

- **Egalité des chances** : un enseignement ouvert proche de la recherche, offrant une formation exigeante, tout en différenciant les étudiants à mesure que leurs talents se révèlent.
- **Formation d'économistes et statisticiens de haut niveau** à l'esprit créatif et agile capables d'analyser et de résoudre les problèmes économiques des entreprises.
- **Accompagnement à l'emploi** grâce aux partenariats étroits mis en place avec les entreprises tant en France que dans le monde entier.



### Investissement d'avenir

Le projet FREDD (Former les Economistes de Demain) de l'École d'économie de Toulouse - TSE a été lauréat de l'appel à projets IDEFI (Initiatives d'excellence en formations innovantes) en mars 2012. Le financement IDEFI du programme "investissements d'avenir" apporte son soutien aux différents projets lancés en matière : d'actions auprès des lycées, d'innovation pédagogique, d'ouverture internationale et d'insertion professionnelle.

#### 1. Actions auprès des lycées

- **Partenariats avec les lycées** : lycée Rive gauche de Toulouse pour la création du programme ARTE (Année Réussite à Toulouse en Economie, Lycée Pierre-Paul Riquet - Saint-Orens de Gameville dans le cadre d'une expérimentation au sein de la filière ES.
- **Information des lycées** :
  - Base de données prescripteurs dans les lycées et CPGE (enseignants en mathématiques, SES et proviseurs) pour les tenir informés des actualités de l'École et les inviter aux événements (dont un événement annuel dédié en octobre).
  - Présentation des programmes dans les lycées et accueil des lycéens dans les locaux de TSE.

#### 2. Innovation pédagogique

De nombreuses initiatives innovantes ont été mises en place :

- **L'enseignement en petits groupes** : pour une meilleure interaction entre étudiants et enseignants, un suivi individualisé de l'étudiant, grâce au développement du contrôle continu
- **L'enseignement de l'anglais renforcé**, une préparation au TOEFL (en licence 3) et des TD en anglais (licence 1 et 2).
- **Amphi interactif** : grâce à l'application sur smartphone « Votar » (QCM interactif)

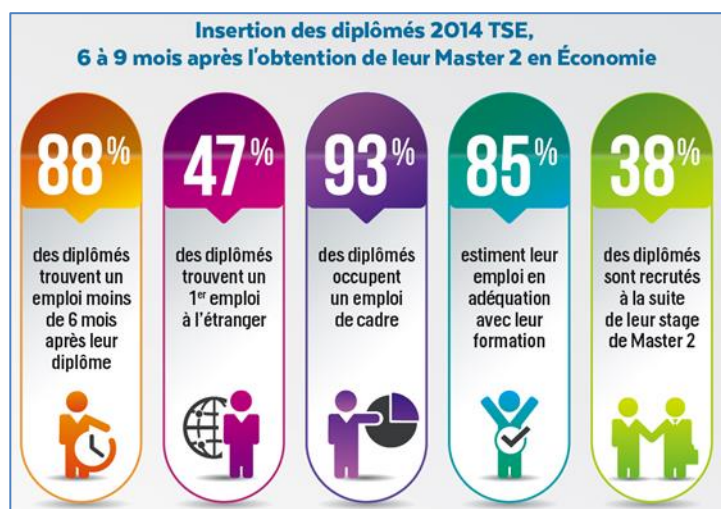
- **Un Cours annuel pratique des mathématiques** : renforcement des connaissances de base en mathématiques, devoirs encadrés, apprendre à s'exprimer à l'oral et à réfléchir instantanément (« khôlles » sur le modèle des CPGE).
- **L'Apprentissage par Problèmes** : les étudiants apprennent à travailler en autonomie et en groupe, en se familiarisant avec le traitement statistique de données, découvrent la littérature économique, rédigent un projet et le présentent oralement.
- **Serious game** : révision et approfondissement des notions d'économie étudiées lors des deux premières années de licence (intervention d'un prestataire spécialisé dans les jeux en économie)
- **Enseignement mixte** : utilisation de ressources en ligne et cours en présentiel, afin de favoriser le travail personnel des étudiants et l'acquisition de l'autonomie grâce à la diminution du volume horaire de cours en présentiel.
- **Anti-plagiat** : sensibilisation des étudiants à ce problème. En termes pratiques, 2 types de rapports (d'apprentissage par projet de stages) ont été examinés grâce au logiciel anti plagiat « Compilatio ».
- **Des dispositifs d'accompagnement** : Tutorat en mathématiques, et aide à l'orientation/poursuite d'études.

### 3. Ouverture internationale

- Développement des partenariats avec les universités à l'international
- Accords de double-diplômes
- Information et suivi des étudiants en césure ou en mobilité

### 4. L'insertion professionnelle

- Partenariats avec le monde socio-économique : socle de partenaires privilégiés grâce au développement d'interventions de professionnels (forum métiers, conférences-métiers, ...) et à la création d'un cercle de partenaires (Le Cercle du Bazacle)
- Forum entreprises annuel (Business Networking Day)
- Coaching pour la recherche d'emploi et de stage
- Accompagnement au projet professionnel : clarifier les débouchés et rapprocher les étudiants du monde professionnel (Fiche valorisation des compétences, interviews/témoignages de diplômés, vidéo de valorisation de l'insertion)



- Développement du réseau des diplômés et du sentiment d'appartenance à l'école :
  - une Chargée du réseau des diplômés coordonne les actions de l'association et assure le lien avec l'école. Des relais dans le monde entier ont été mis en place grâce à la création d'un statut d'ambassadeurs au sein de l'association.
  - Un outil dédié permet d'animer le réseau : <http://alumni.tse-fr.eu/>.
  - De nombreux événements ciblant les diplômés sont organisés : « Farewell party » pour marquer la fin de l'année universitaire et le départ en stage, rendez-vous diplômés à Paris pour réunir les diplômés d'Ile-de-France et les futurs diplômés partis en stage, cérémonie de remise des diplômes...



Manufacture des Tabacs  
31015 Toulouse cedex 6  
Tél : +33 (0)5 61 63 36 90  
Fax : +33(0)5 61 63 35 86



Rejoignez-nous sur notre page officielle "École d'économie de Toulouse - TSE"

[www.ecole.tse-fr.eu](http://www.ecole.tse-fr.eu)  
ecole-tse@ut-capitole.fr